



BORN TO BE

WILD

Balsan
BALSAN
Surfaces textiles

▶ VERS L'INFINI ET AU-DELÀ !

Partez, en toute liberté, à la conquête d'espaces sauvages... vierges de tout impact humain ! La nature indomptable ! Infini Colors offre de nouvelles perspectives et vous réserve une large sélection de dessins inspirés d'une nature à l'état brut. Born to be creative. **BORN TO BE WILD !**

Une gamme infinie de couleurs.

Grande première sur le marché, BALSAN colore elle-même sa fibre polyamide 100% recyclée Econyl. Résultat : 33 coloris, du plus naturel au plus audacieux. Le produit pouvant être teint à la demande, la gamme peut ainsi être étendue à l'infini.

Un choix au-delà... des limites.

- Selon votre inspiration, vous opterez pour Stoneage, à l'aspect patiné ton sur ton, disponible sur stock et dans 33 couleurs.
- Ou vous choisirez l'un des dessins CUSTOM coloré dans l'un des 33 coloris ou votre couleur personnalisée pour une création unique.

▶ TO INFINITY... AND BEYOND!

*Feel the freedom of conquering a wilderness untouched by humankind! Untameable nature Infini Colors opens up new horizons with its wide selection of designs inspired by nature at its rawest. Born to be creative **BORN TO BE WILD!***

An infinite range of colours

In a market first, Balsan is dyeing its own 100% recycled Econyl polyamide fibre. The result is 33 colours, ranging from the most natural in tone to the boldest. Plus, as products can be dyed on request, we are offering you an infinity of possibilities.

A choice beyond limits

- Depending on what inspires you, you might choose the patina tone-on-tone effect of Stoneage - we have a stock of 33 colours.
- Or you might go for one of our CUSTOM designs dyed with one of our range of 33 shades or your own personalised colour for a unique creation.

▶ SOMMAIRE SUMMARY

STANDARD

STONEAGE



- 06 -

CUSTOM

DELTA



- 10 -

FLOW

- 11 -

DESERT

- 12 -

FOREST

- 14 -

JUNGLE

- 16 -

LAKE

- 18 -

MAQUIS

- 19 -

RIVER

- 20 -

ROCK

- 22 -

SAVANE

- 24 -

STEPPE

- 25 -

STREAM

- 26 -

TOUNDRA

- 28 -



WELL DONE

- 30 -



ECONYL

- 32 -

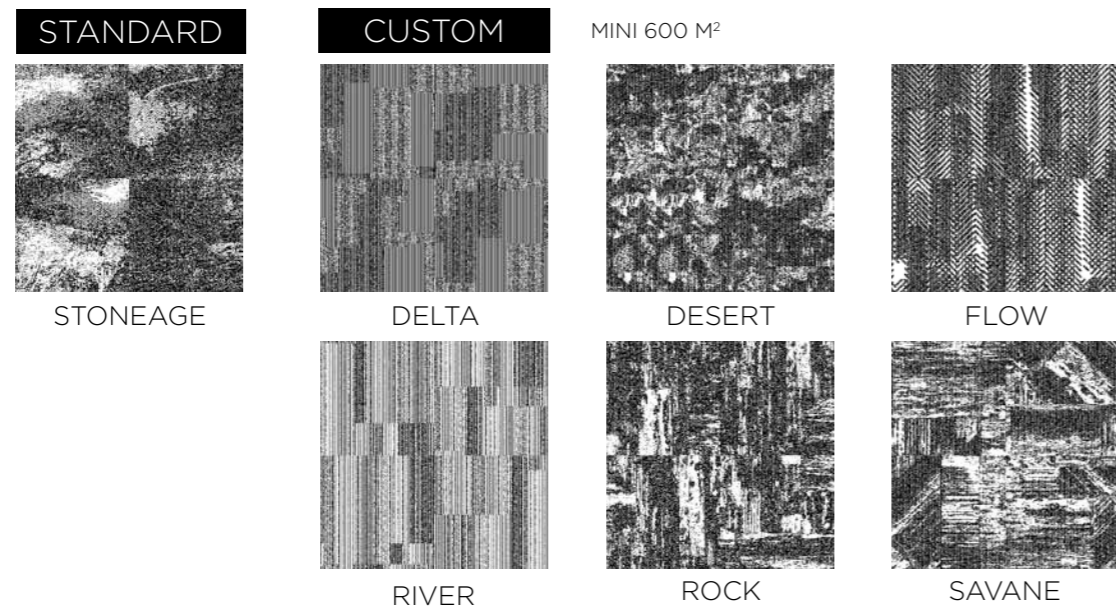


TECHNICS

- 34 -

UNE INFINIE FACILITÉ ! ENDLESSLY EASY!

► **Vous sélectionnez le dessin :** 1 motif standard (Stoneage) pour une plus grande réactivité ou 13 autres motifs réalisés à la demande.



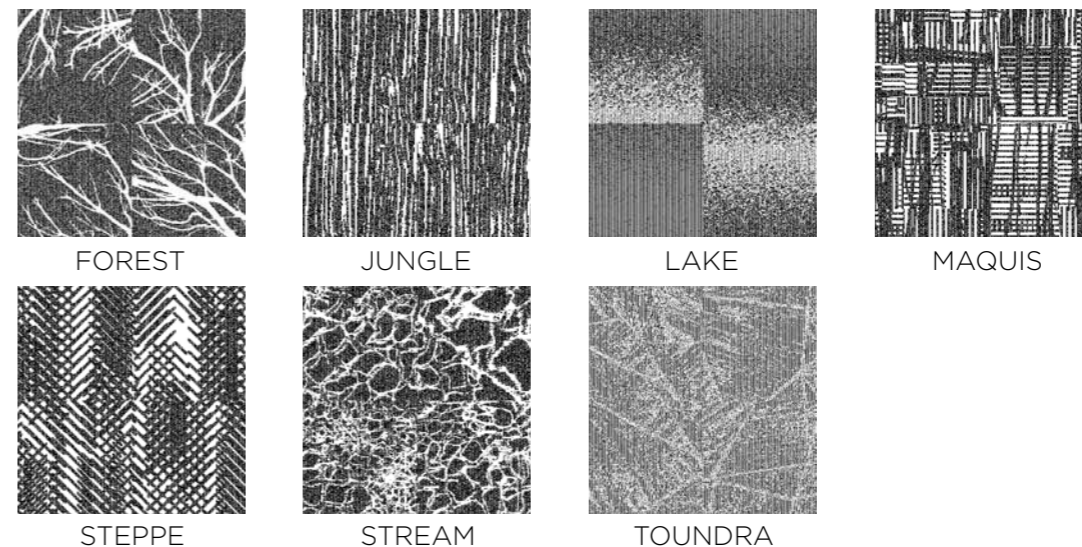
► **Vous choisissez la couleur** qui vous plait parmi les 33 coloris.



► **Vous avez une création unique.** Nos services design peuvent également vous accompagner dans la création d'un coloris personnalisé.



***You select the design:** 1 standard pattern (Stoneage) for a shorter wait time, or 13 other patterns made upon request.*



***You choose your favourite colour** from a selection of 33.*

STANDARD

CUSTOM

WELL DONE

STONEAGE ▽

Stoneage décline une dalle textile structurée, à l'aspect patiné ton sur ton, dans 33 coloris. Stoneage se pose de manière aléatoire « Up to you » réduisant les chutes et le temps de mise en œuvre, sur envers bitume et également sur envers Sonic Confort sur demande.

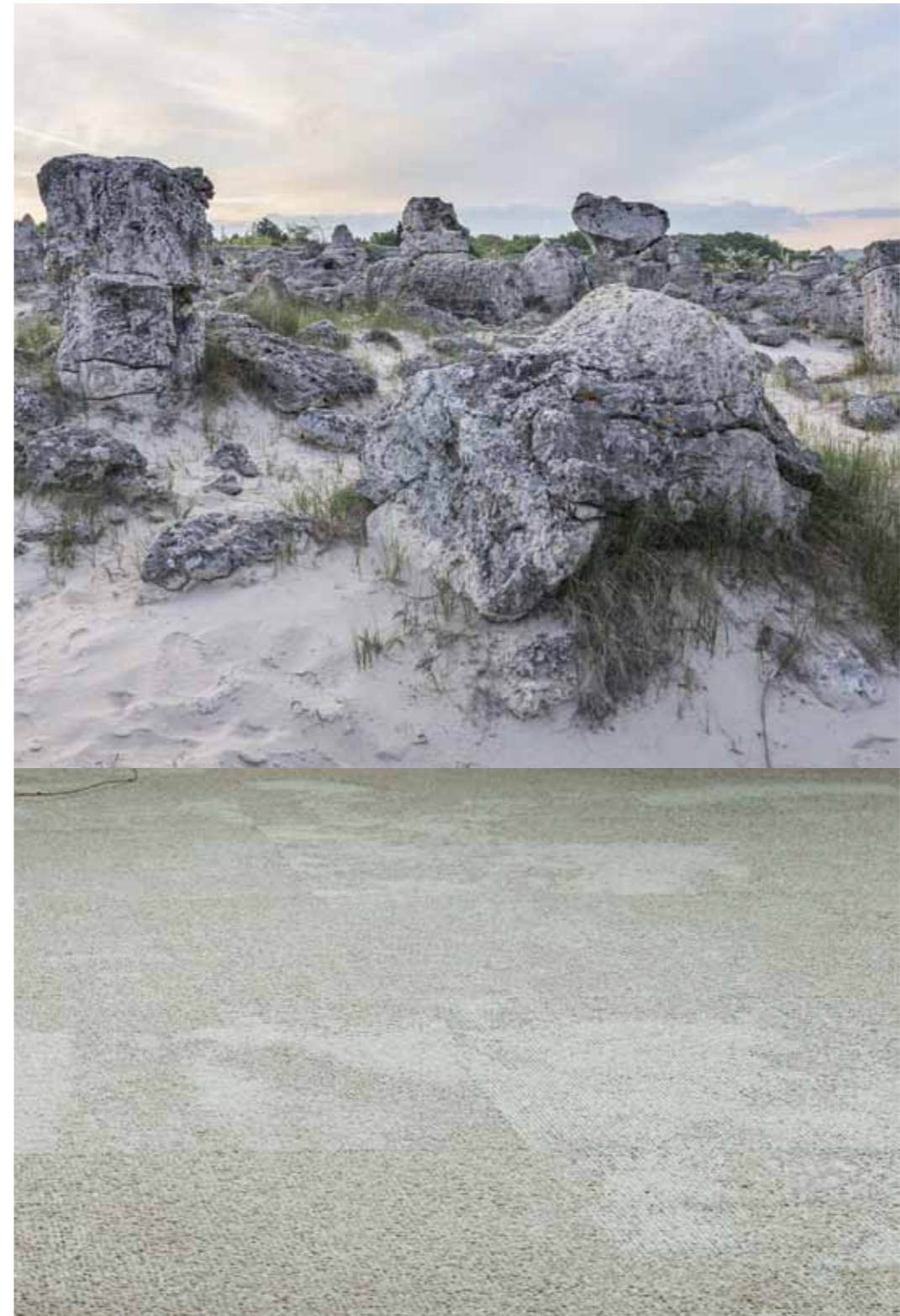
Stoneage is a range of structured textile tiles with a tone-on-tone patina effect in 33 colours. The pattern you lay your Stoneage tiles in is up to you, so you save time and end up with fewer offcuts. They come with a bitumen backing or, on request, a Sonic Confort backing.



STONEAGE
▽

Sable mouillé ou couleur d'orage, adoptez le total look ou tentez de subtils camaïeux... 33 coloris pour jouer en toute liberté.

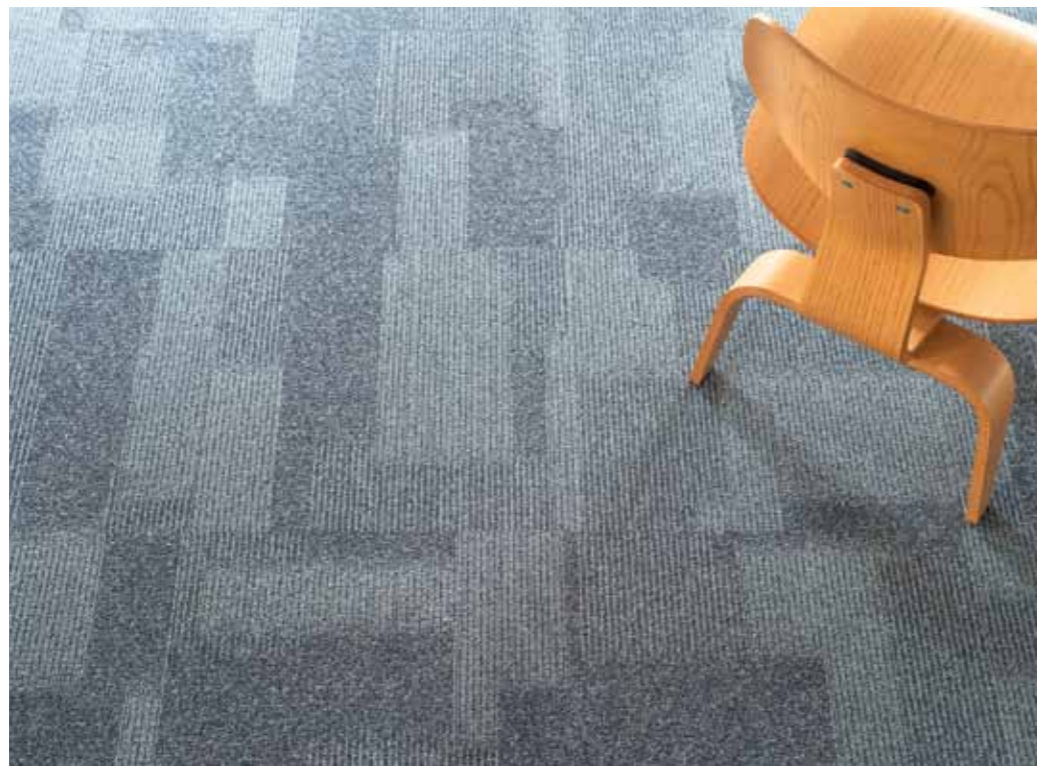
*From **Sable mouillé** to stormier shades, go for an all-over look or try subtle pairings. 33 colours to play with in total freedom.*



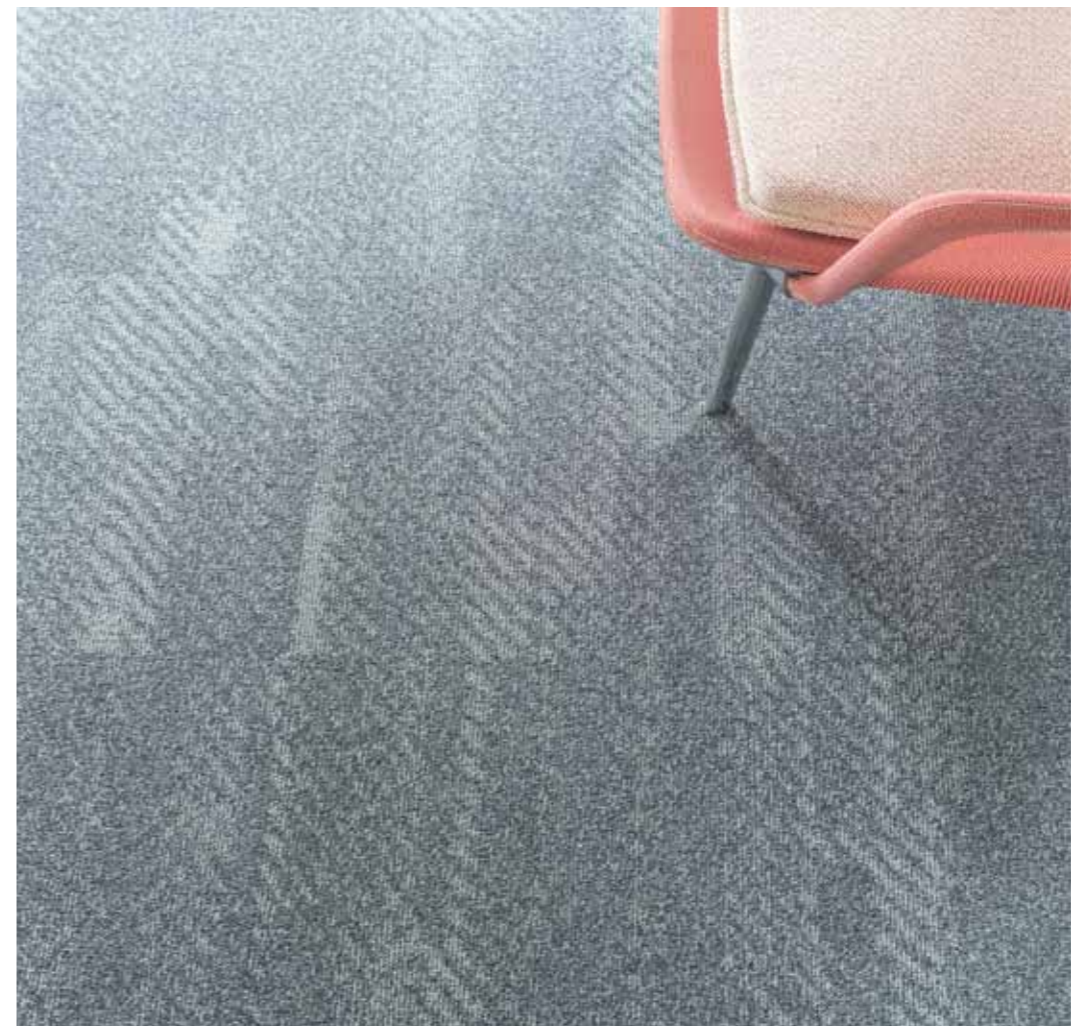
13 motifs dans l'esprit WILD s'ajoutent à la palette de coloris pour singulariser votre espace. Nous vous livrons votre commande dans les plus brefs délais.

13 patterns with a WILD spirit combine with this colour palette to make your space unique. We will deliver your order within the shortest possible timeframe.

DELTA ▾ À la croisée des éléments
À la croisée des éléments

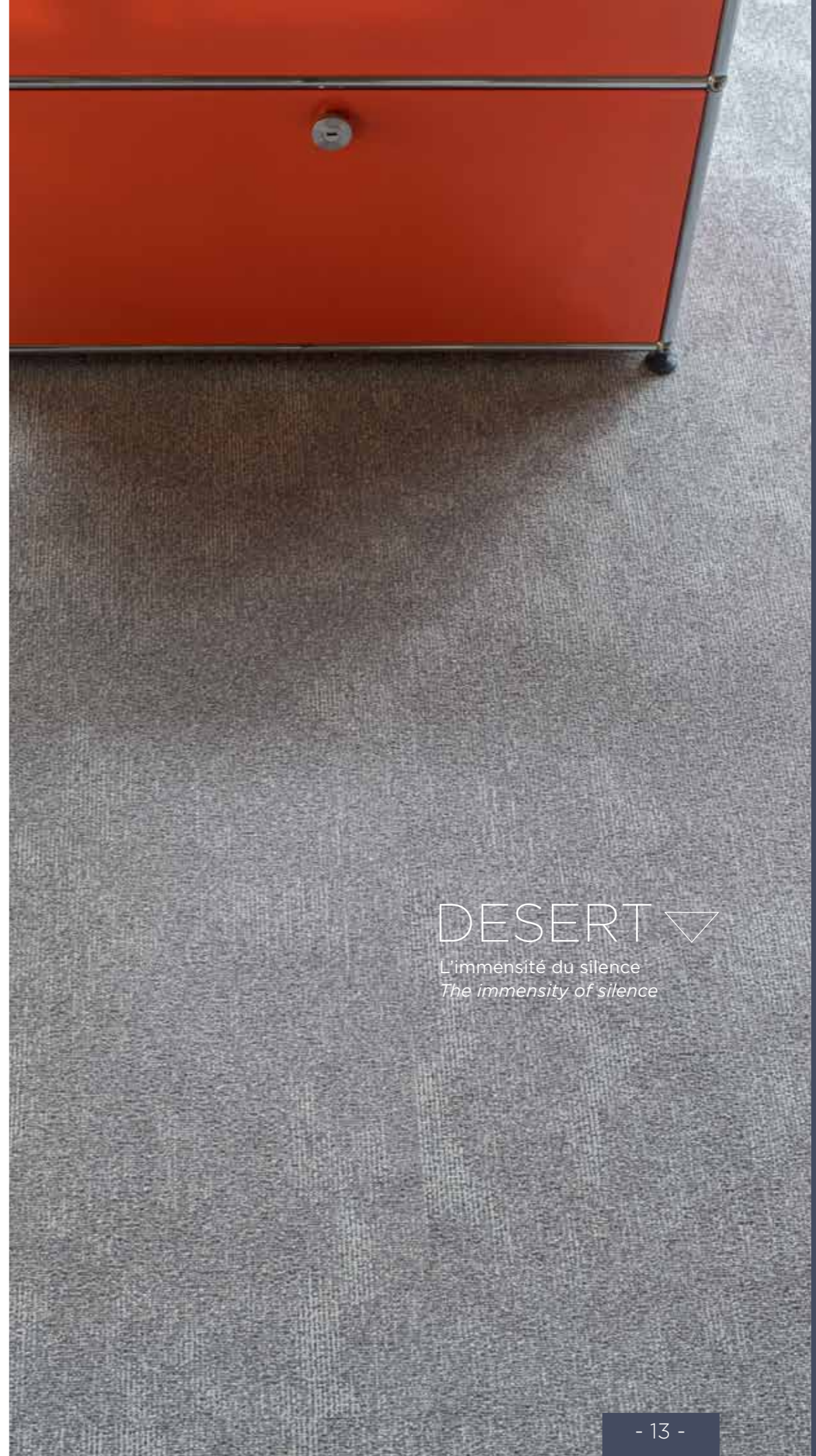


FLOW ▾ Ondes vagabondes
Ondes vagabondes



CUSTOM

MINI 600 M²



DESERT ▽

L'immensité du silence
The immensity of silence

CUSTOM

CUSTOM

MINI 600 M²

FOREST



D'ombre et de mystère
Shadows and mysteries

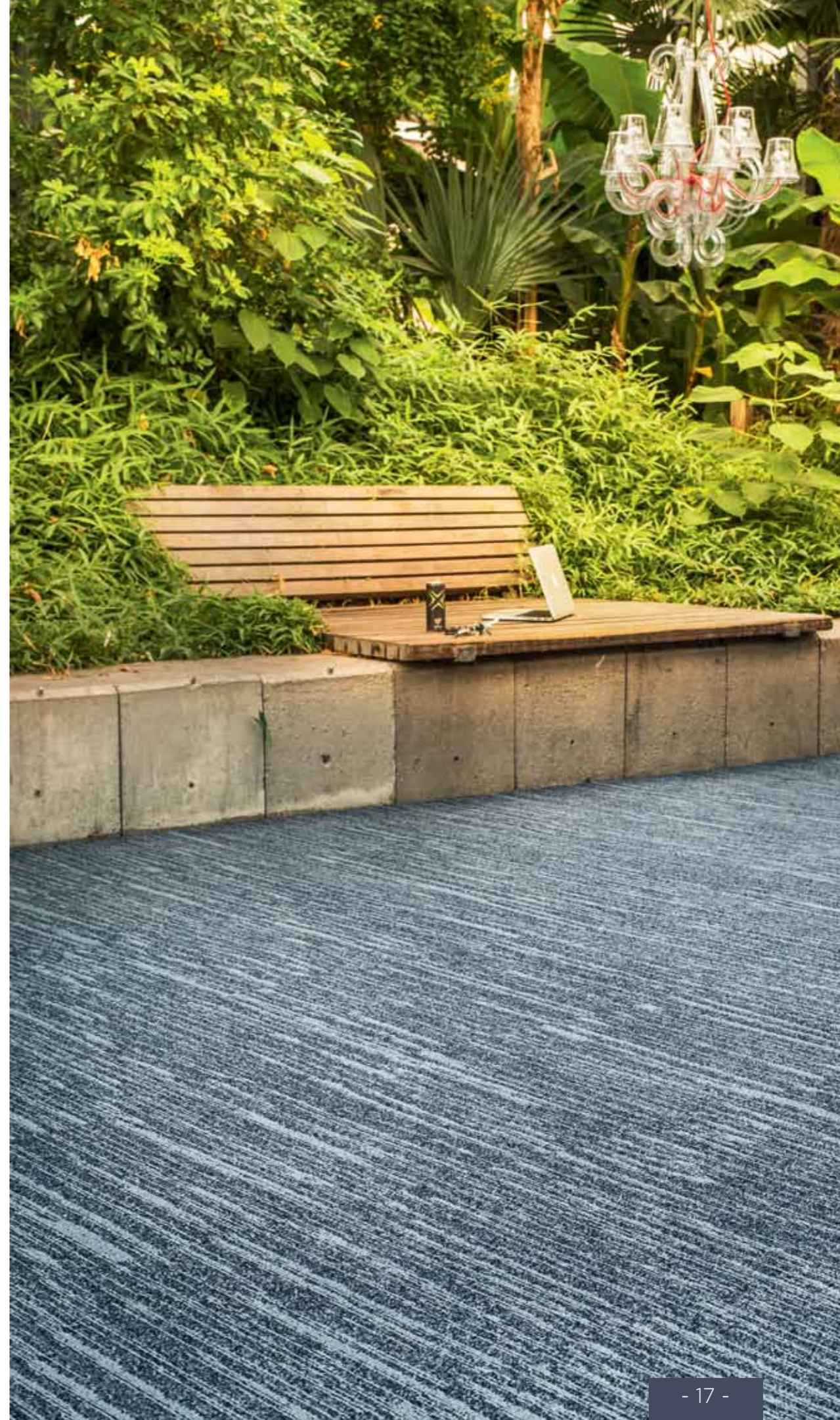


CUSTOM

JUNGLE ▽ Luxuriance apprivoisée Abundance restrained

Des lianes ? Un motif tout en lignes qui anime l'atmosphère monochrome ?

Jungle creepers? A pattern growing in all directions to liven up a one-tone ambiance?

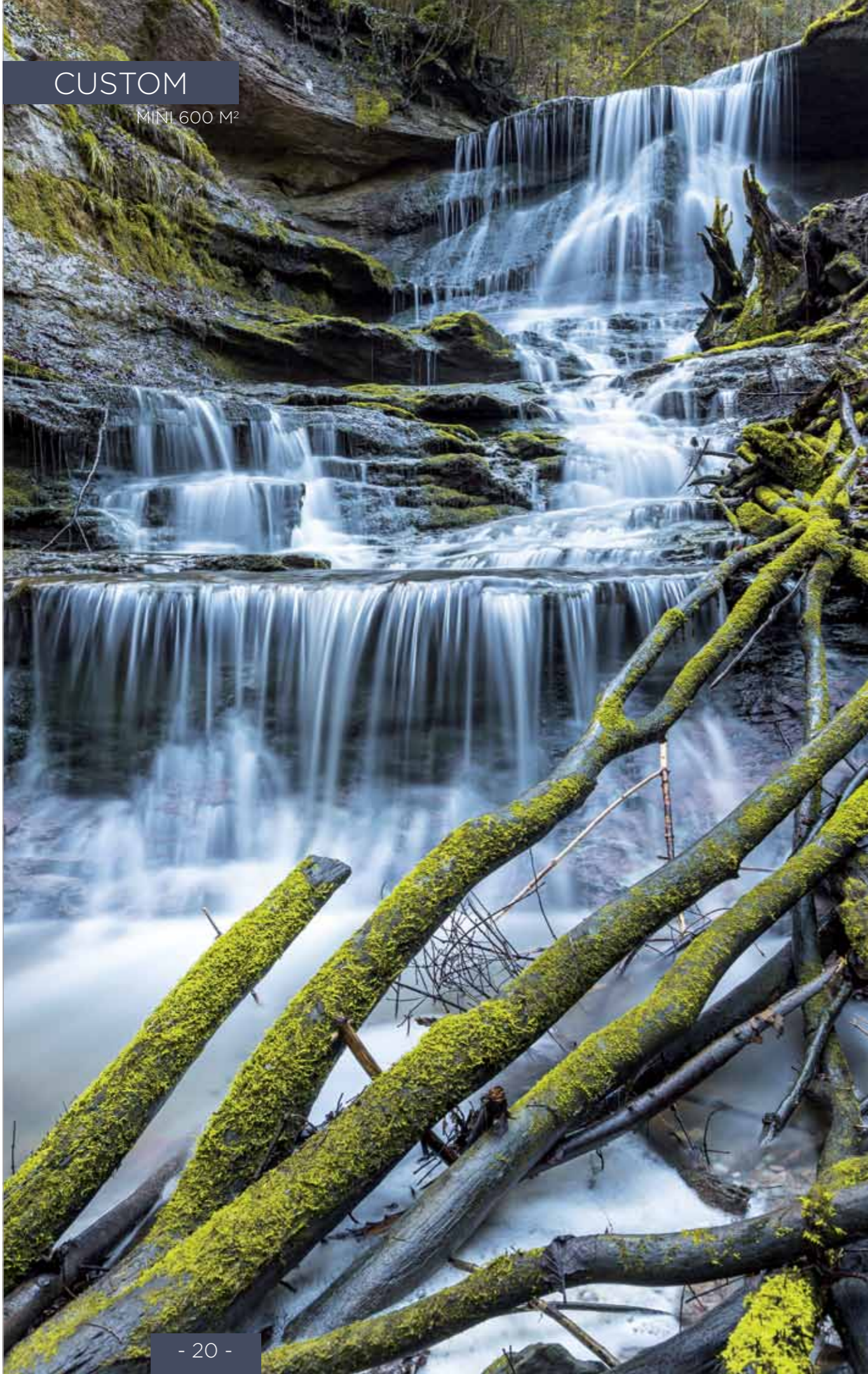


LAKE ▽ Tranquillité extrême
Extreme tranquillity



CUSTOM

MINI 600 M²



RIVER ▽

Toujours pareille, jamais identique
Always the same but never identical



ROCK ▽ Fragment désordonné
Disordered fragment

Un motif qui donne du rythme sans assourdir l'élégance.
Vous aurez le bon tempo !

*A pattern that brings a sense of rhythm without muting the
elegance of your decor. Set the tempo!*



SAVANE ▽ A l'affût des grands espaces
On a quest for wide open spaces



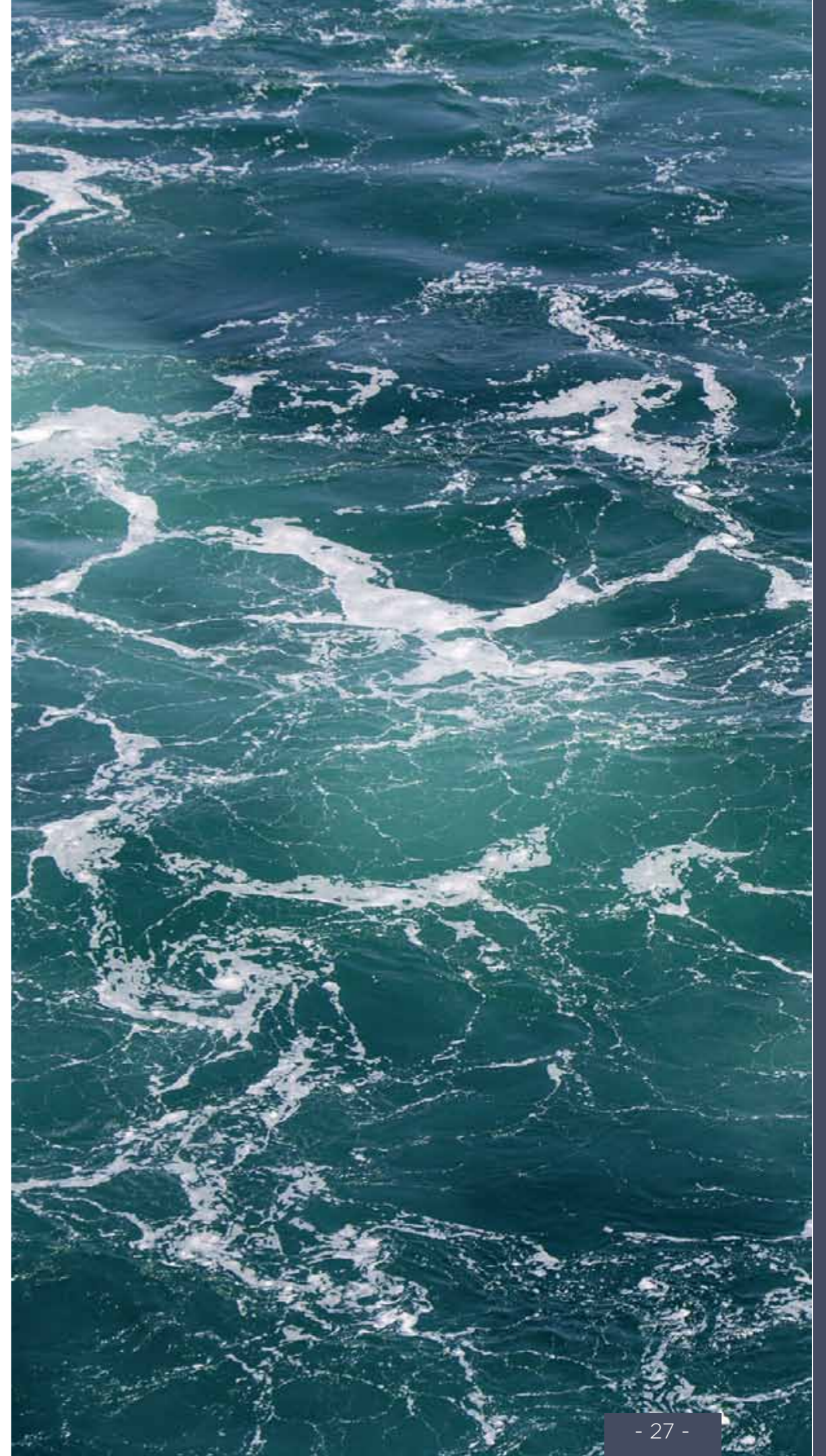
STEPPE ▽ Fracture graphique
Linear fracture



CUSTOM

MINI 600 M²

STREAM ▽ Mouvement perpétuel
Perpetual movement



CUSTOM

MINI 600 M²



TOUNDRA ▽

Résistance végétale
Indomitable flora



CUSTOM

INFINI COLORS AU SIÈGE MONDIAL DE DANONE

Au moment de rénover le siège social mondial de Danone à Paris, les spaceplanners du cabinet d'architecture intérieure Archimage ont choisi la créativité et la qualité d'Infini Colors pour donner aux espaces une sensation de liberté et d'ouverture.

Le résultat ? Les photos parlent d'elles-mêmes.

INFINI COLORS AT DANONE'S WORLD HEADQUARTERS

As they renovated Danone's global headquarters in Paris, the space planners at interior design company Archimage decided that the creativity and quality of Infini Colors were ideal for giving rooms a sense of freedom and openness. So how did it go? The photos speak for themselves.



UN INFINI RESPECT DE LA NATURE :
ECONYL, FIL 100% RECYCLÉ ET RECYCLABLE

La nature nous inspire, nous fait vibrer. Pour la respecter et vivre en harmonie avec elle, BALSAN poursuit sa démarche d'éco-conception avec succès.

*INFINITE RESPECT FOR NATURE:
ECONYL, A 100% RECYCLED AND RECYCLABLE FIBRE*

Nature inspires us and gives us energy. So that we can respect and live in harmony with the natural world, Balsan has successfully implemented an eco-design system.

Faire du fil de Nylon avec... des filets de pêche recyclés : une vraie solution écologique et durable.

Aujourd'hui, la mer est envahie de « filets fantômes ». Ces filets de pêche abandonnés piègent la faune aquatique, ou animaux marins et menacent l'éco-système. AQUAFIL, fournisseur BALSAN depuis plus de 20 ans, les récupère et les transforme en fibre de nylon pour fabriquer vêtements et revêtements de sol textile.

Making nylon fibre with recycled fishing nets: a genuine environmental, sustainable solution.

The seas are currently awash with "phantom nets". These abandoned fishing nets trap sea plants and animals, threatening the ocean ecosystem. Aquafil has been a Balsan supplier for more than 20 years. They recuperate nets and turn them into nylon fibre, which can then be used to make clothes and textile floor coverings.



Des coloris incroyables.

Le savoir-faire de BALSAN permet de teindre le fil Econyl pour offrir un vaste éventail de couleurs : une première sur le marché.

Incredible colours.

BALSAN can use its expertise to dye Econyl fibre and make a huge range of colours - in fact, it is the first company on the market to do so.



Une vie infinie.

Econyl a un cycle de vie circulaire : il peut être recyclé de façon illimitée.

Infinite life.

Econyl has a circular life cycle, so it can be endlessly recycled.





Pour répondre au mieux aux problématiques liées à l'isolation acoustique, BALSAN va plus loin et propose la collection Infini Colors avec une sous-couche feutre Sonic Confort contenant une majorité de matières recyclées, et bénéficiant d'une performance acoustique améliorée.

In order to provide solutions for acoustic insulation and offering the new Infini Colors collection with an acoustic sublayer containing a majority of recycled material and delivering improved acoustic performance.

SOUS-COUCHE ACOUSTIQUE SONIC CONFORT*
SONIC CONFORT ACCOUSTIC BACKING*

Feutre constitué d'au moins 70 % de polyester recyclé (recyclage post-consommateur de bouteilles plastiques alimentaires).

Felt at least 70% made up of recycled polyester (produced from used plastic drinks bottles).



1^{ER} DOSSIER
Primary backing

Infini Colors
 ΔLw 25 dB - $\alpha\omega$ 0,20

Infini Colors Sonic Confort
 ΔLw 32 dB - $\alpha\omega$ 0,30

TUFT

Couche textile Polyamide, 100% recyclé Econyl.

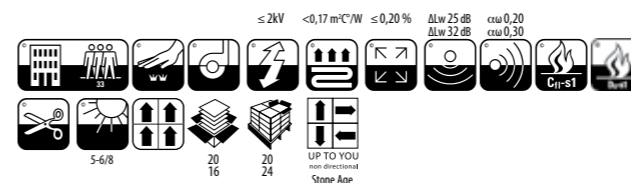
Nylon, 100% recycled Econyl.

* Fabrication spéciale sous certaines conditions.
* *Specially manufactured in specific conditions.*



INFINI COLORS

INFINI COLORS SONIC CONFORT



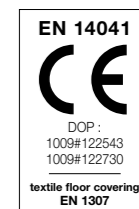
Nature	Dalle plombante amovible Nature Loose-laid carpet tile
Structure	Dalle à velours bouclé structuré Construction Carpet in tiles, structured loop pile
Composition	100% Polyamide recyclé Econyl Pile material 100% recycled nylon Econyl
Poids velours / Poids velours utile - NF ISO 8543	Pile weight /Surface pile weight 770 g/m ² / 460 g/m ²
Poids total - NF ISO 8543	Total weight
Infini Colors	4365 g/m ²
Infini Colors Sonic Confort	4570 g/m ²
Epaisseur totale - NF ISO 1765	Total thickness
Infini Colors	6,8 mm
Infini Colors Sonic Confort	9,7 mm
Hauteur de velours - NF ISO 1766	Pile height
Infini Colors	3,4 mm
Infini Colors Sonic Confort	3,8 mm
Jauge - Serrage (points) - Densité - NF ISO 1763	Gauge - Rows (points) - Tufts 1/12 - 42 p - 197 400 p/m ²
Envers	Backing
Infini Colors	Bitume / Bitumen
Infini Colors Sonic Confort	Envers feutre avec polyester recyclé Feltback with recycled polyester
Comportement au feu	Fire resistance
Infini Colors	Bfl-s1 - libre sur ciment Bfl-s1 - free-floating on cement
Infini Colors Sonic Confort	Cfl-s1 - libre sur ciment Cfl-s1 - free-floating on cement
Classement	Wear Classification
Infini Colors	Classe 33 LC2
Infini Colors Sonic Confort	Classe 33 LC2

Stabilité dimensionnelle - NF EN 986	Dimensional stability	≤ 0,20%
HQE	CE produit répond parfaitement à 8 des 14 cibles HQE This product meets perfectly 8 from the 14 targets	
LEED*	CE produit va contribuer à gagner des points dans le cadre du Leed version 4 et répondre aux exigences relatives à la qualité des environnements intérieurs : Matériaux à faible émission et au Crédit Matériaux & Ressources : Informations sur les produits de construction et optimisation : déclaration environnementale des produits. LEED* This product can help you earn points within the framework of Leed version 4 and meet the requirements regarding indoor environmental quality: Low-emitting materials and Materials and Resources Credit: Information on optimisation and construction products: Environmental products declaration.	
Isolation aux bruits d'impacts - NF EN ISO 140-8	Impact sound insulation	
Infini Colors	ΔLw 25 dB	
Infini Colors Sonic Confort	ΔLw 32 dB	
Absorption aux bruits aériens - NF EN ISO 11654	Sound absorption	
Infini Colors	$\alpha\omega$ 0,20	f/Hz 125 250 500 1000 2000 4000
Sonic Confort	$\alpha\omega$ 0,30	α_s 0,01 0,02 0,09 0,29 0,28 0,41 0,02 0,06 0,36 0,20 0,30 0,44
Dimensions	Width	50 x 50 cm
Nombre de dalles par carton / cartons par palette	Number of tiles per box / boxes per pallet	
Infini Colors		20 / 20
Infini Colors Sonic Confort		16 / 24
Nombre de coloris	Colours	33
Pose / Entretien / Traitement	Laying / Cleaning / Treatment	www.balsan.com

* Fabrication spéciale sous certaines conditions. Nous consulter.
* *Specially manufactured in specific conditions. Please contact us.*

BALSAN se réserve le droit de modifier les caractéristiques de ce produit tout en conservant les mêmes qualités techniques. Dans le cadre d'une utilisation professionnelle, il est fortement conseillé d'utiliser des coloris moyens et foncés pour les pièces à grand trafic. De légères variations de coloris peuvent être observées entre les différents bains de teinture.

BALSAN reserves the right to modify the characteristics of this product while keeping the same technical properties. In the context of business use, we strongly recommend the use of darker colours for heavy traffic areas. Slight differences in colour may occur between different dye baths.



Made in France



infini
colors

2 Corbilly

F-36330 Arthon

Tél : +33 2 54 29 16 00

fax : +33 2 54 36 79 08

www.balsan.com

Balsan
BALSAN
Surfaces textiles